



# 轻型车锂电池 更优解决方案



#### 星恒电源股份有限公司

地址：江苏省苏州市新区金沙江路181号  
邮编：215153  
电话：0512-6809 4266  
传真：0512-6841 8341  
网址：www.xingheng.com.cn

#### 星恒电源（滁州）有限公司

地址：安徽省滁州市苏滁现代产业园双城路689号

#### PHYLION BATTERY (NL) BV.

Add: Impact 24, 6921 RZ Duiven, The Netherlands  
Tel: +31-26-3114 793  
Web: www.phylion.com

#### PHYLION INDIA PVT. LTD.

Add: 402, 4th Floor, Suncity Arcade, Suncity,  
Sector-54, Gurgaon Haryana-122002. India.  
Tel: +91 (124) - 4047593  
Web: www.phylion.com

2023V1

# 19年专注于动力锂电池的研发与制造

星恒，全球新能源应用服务商，成立于2003年，是国内知名的动力锂电池高新技术企业。星恒以中科院物理所技术为依托，19年专注于动力锂电池研发与制造，兼具电芯、PACK的研发与制造能力。拥有苏州、滁州两大生产基地，欧洲、印度两大子公司。产品主要用于轻型电动车、电动汽车、家庭/商业储能等新能源领域。当前产能10.2GWh。

截至2022年12月，星恒轻型车锂电池累计销量超2500万组，连续5年销售全球领先，并配套超30万辆电动汽车。



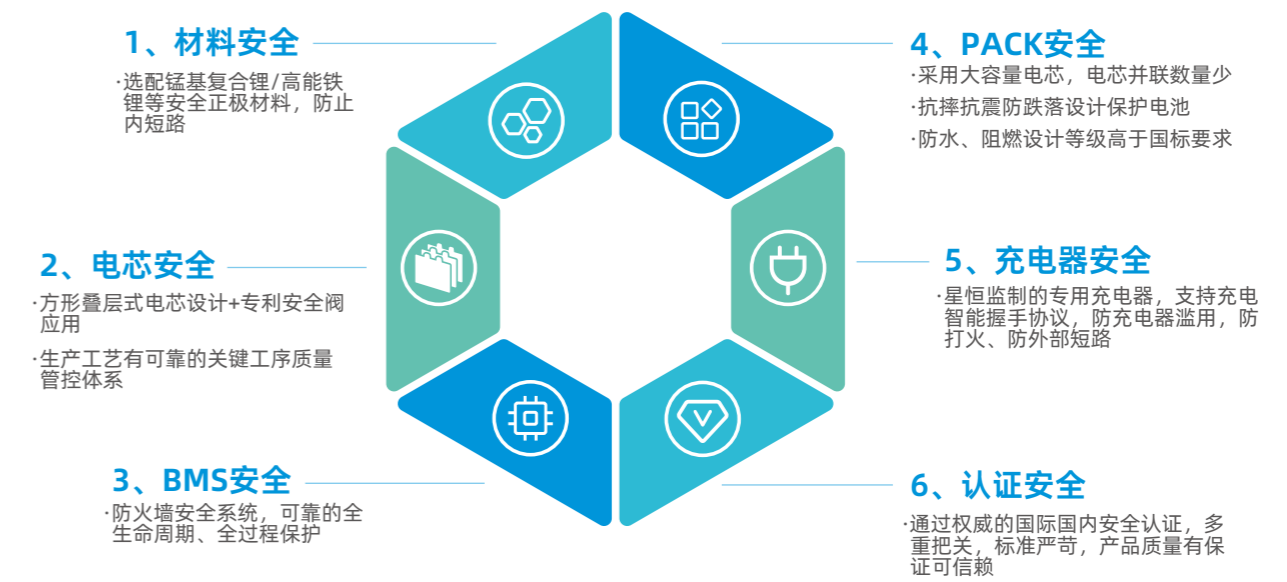
# 轻型车锂电池全球累计销量率先突破2500万组



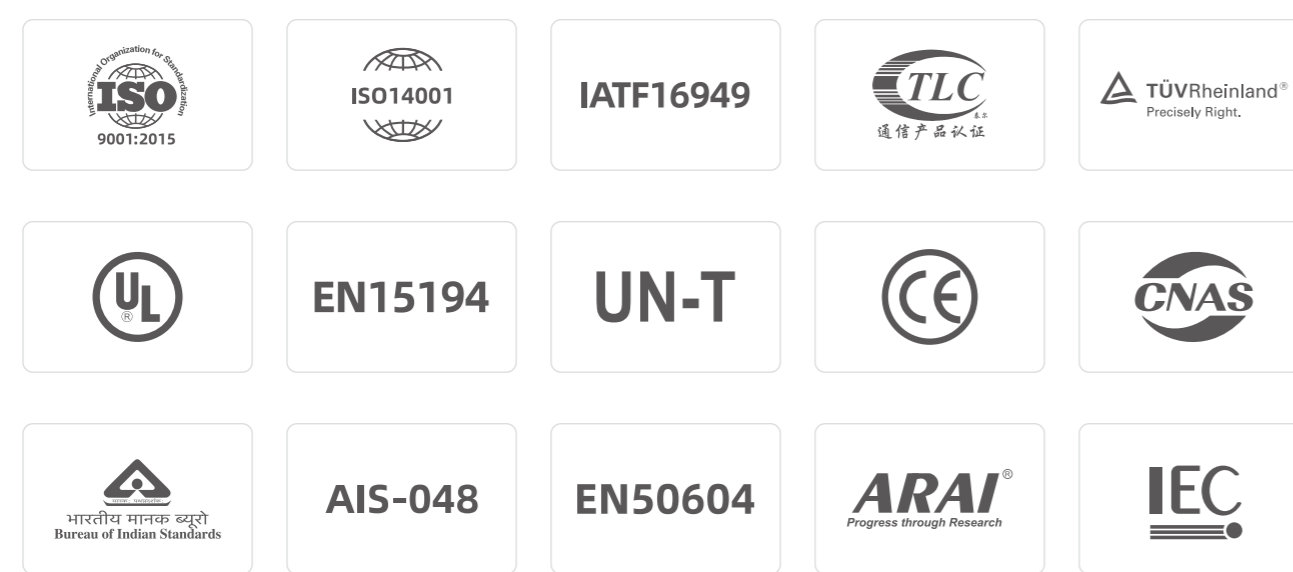
## 国内10辆大牌锂电电动车，7辆配星恒



## 6大安全体系，全方位保障产品安全



## 权威国际认证



## 方形平板层叠式电芯技术



## 独创锰基复合锂材料体系，引领技术升级

锰基复合锂采用单晶锰酸锂+磷酸锰铁锂“黄金双核”材料复合技术，实现超高性价比

通过降低锰溶解、抑制锂枝晶、构造更优导电网络等，大大提升锂电池在循环性能、低温性能和安全性能的表现

### 锰基复合锂三大核心优势



长寿命

电芯循环寿命高达3000+次



耐低温

-20°C放电超90%



高安全

复合LMFP安全材料

## 聚焦特殊化场景与品类运用，打造高能铁锂

十年持续研发，星恒完成了铁锂电芯的技术创新，通过先进选材，打造一流的高能铁锂电芯

先进的选材：高能磷酸铁锂、复合型人造石墨、复合导电剂、低温型电解液

### 高能铁锂改善传统铁锂的短板



优越的循环寿命  
电芯4000+次循环



优异的高低温性能  
-20°C~50°C环境中保障稳定运行



优秀的抗衰减性能  
28天容量0衰减

## 率先掌握钠离子电池核心技术，持续发掘性能潜力

星恒立足行业态势和市场需求，超前布局、持续探索，率先掌握高性能、高性价比钠电池核心技术

四大核心技术：轻型车专用钠电正极、高容量-高首效负极、高效去溶剂化电解液、补钠富液设计，深度发掘钠离子电池优势

### 性能比肩锂电



长循环寿命

循环寿命超过2000次，是铅酸电池的2-7倍



高低温续航无忧

-40°C ~ 65°C环境中可稳定运行；-20°C容量保持率近90%



优越的高倍率性能

支持2C快充快放，充电速度提升15%，动力性能更优

## 先进电芯工艺装备，提高生产质量和效率

精工打磨

每一只电芯  
21道工序精工打磨

专利技术

激光顶焊、封口化成等  
独有专利技术应用

自动化生产

先进的生产装备  
电芯生产全面自动化

## 百变电芯 适配多场景使用需求

方形层叠式电芯，内阻小，散热好，温度分布均匀。大电流放电，倍率性能好，循环寿命长。



型号	1833-12Ah	1833-14Ah	21115-20Ah	21115-24Ah	21115-23Ah
材料	锰基复合锂	锰基复合锂	锰基复合锂	锰基复合锂	高能铁锂
标称容量	12Ah	14Ah	20Ah	24Ah	23Ah
额定电压	3.75V	3.65V	3.75V	3.7V	3.2V
电芯重量	305g/315g	320g	520g/535g	550g	480g
标称能量密度	147.5Wh/kg/147Wh/kg	162Wh/kg	144Wh/kg/145Wh/kg	163Wh/kg	153.3Wh/kg
产品尺寸	18*66*133mm	18*66*133mm	21*115*108mm	21*115*108mm	21*115*108mm

型号	15119-20Ah	15119-24Ah	15119-23Ah
材料	锰基复合锂	锰基复合锂	高能铁锂
标称容量	20Ah	24Ah	23Ah
额定电压	3.7V	3.7V	3.2V
电芯重量	515g/510g	530g	480g
标称能量密度	144Wh/kg/147Wh/kg	170Wh/kg	153.3Wh/kg
产品尺寸	15*119*133mm	15*119*133mm	15*119*133mm

型号	17119-24Ah	17119-28Ah	17119-27Ah	17119-20Ah
材料	锰基复合锂	锰基复合锂	高能铁锂	超钠F1
标称容量	24Ah	28Ah	27Ah	20Ah
额定电压	3.75V	3.7V	3.2V	3.2V
电芯重量	575g/585g	600g	560g	560g
标称能量密度	156.5Wh/kg/158Wh/kg	175Wh/kg	154.3Wh/kg	154.3Wh/kg
产品尺寸	17*119*133mm	17*119*133mm	17*119*133mm	17*119*133mm

## 超锂S7家族系列产品

掌握轻型车锂电池更优解决方案



**汽车级电芯品质**  
电芯循环高达2600次，超长寿命



**冬天跑更远**  
天然耐低温，  
-20°C放电容量超90%



**更智能 安心骑**  
搭载天启BMS，精准电量显示，  
智能防过充过放



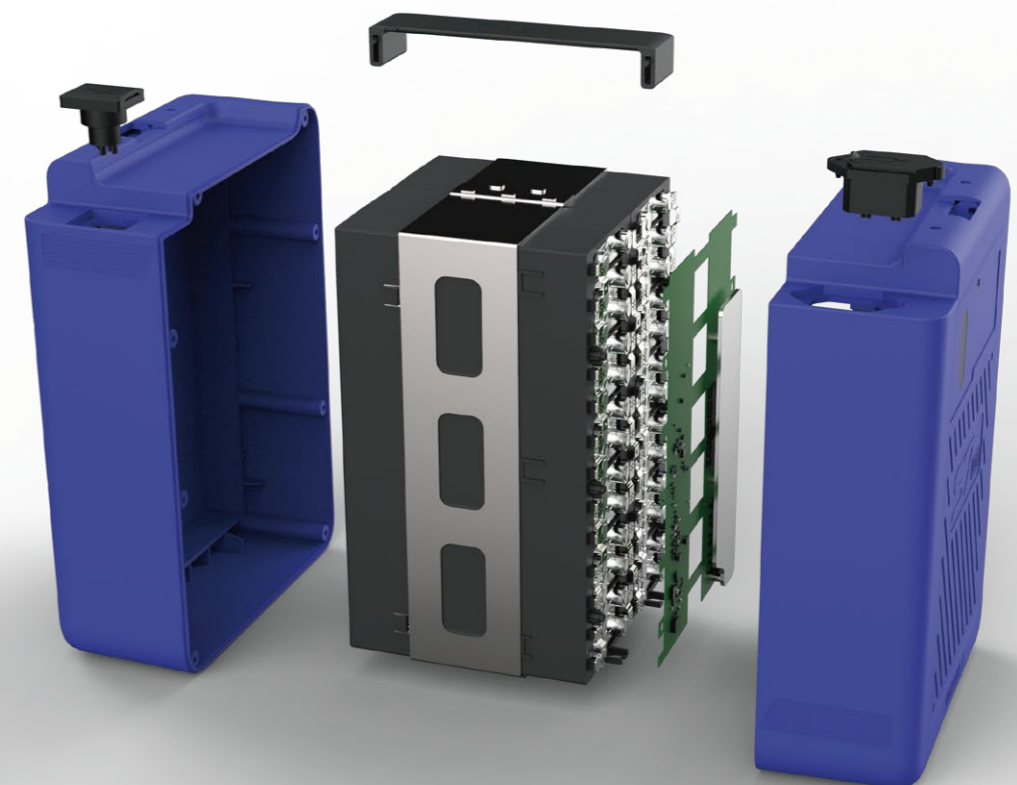
**高安全 高可靠**  
第七代锰系多元复合锂材料，从源头保安全  
抗摔抗震，IPX7级防水



**动力更强劲**  
超高的电压平台，  
输出功率大，动力强

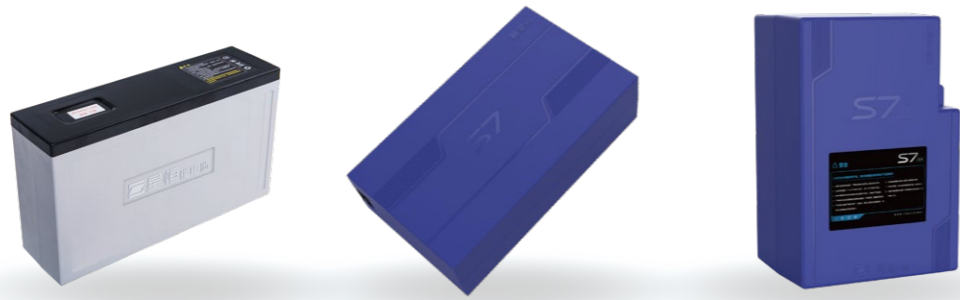


**超长质保 售后无忧**  
支持5年质保，现场赔付，全国联保



## 电动自行车锂电池新国标民用系列

名称	481X-A	481X-D (模块)	482X-H (模块)
产品尺寸	252*145*72mm	252*145*72mm	249*166*125mm
额定电压	48V	48V	48V
额定容量	12Ah	12Ah/14Ah	20Ah/24Ah
放电截止电压	2.7V (任意一只电芯)	2.7V (任意一只电芯)	2.7V (任意一只电芯)
充电保护电压	4.2V (任意一只电芯)	4.2V (任意一只电芯)	4.2V (任意一只电芯)
重量	4.7kg	4.7kg	8.2kg



名称	482X-C6 (模块)	482X-C6	482X-G6
产品尺寸	250*152*147mm	250*180*147mm	184*156*265mm
额定电压	48V	48V	48V
额定容量	20Ah/24Ah	24Ah	20Ah/24Ah
放电截止电压	2.7V (任意一只电芯)	2.7V (任意一只电芯)	2.7V (任意一只电芯)
充电保护电压	4.2V (任意一只电芯)	4.2V (任意一只电芯)	4.2V (任意一只电芯)
重量	7.9kg/8.0kg	8.2kg	8.2kg/8.4kg



## 电动自行车锂电池新国标商用系列

名称	481X-D	4823 (V3)	482X-A4
产品尺寸	252*145*72mm	184*156*300mm	180*110*325mm
额定电压	48V	48V	48V
额定容量	14Ah	23Ah/28Ah	23Ah/28Ah
放电截止电压	2.7V (任意一只电芯)	2.7V (任意一只电芯)	2.7V (任意一只电芯)
充电保护电压	4.2V (任意一只电芯)	4.2V (任意一只电芯)	4.2V (任意一只电芯)
重量	4.7kg	10.5kg	10.5kg



名称	482X-H (模块)	482X-G
产品尺寸	249*166*125mm	184*156*265mm
额定电压	48V	48V
额定容量	20Ah/24Ah	28Ah
放电截止电压	2.7V (任意一只电芯)	2.7V (任意一只电芯)
充电保护电压	4.2V (任意一只电芯)	4.2V (任意一只电芯)
重量	8.4kg	8.6kg



## 轻便电摩/电摩锂电池系列

名称	602X-G	60V24Ah/28Ah	72V24Ah/28Ah
产品尺寸	184*156*265mm	256*230*165mm	256*230*165mm
额定电压	60V	60V	72V
额定容量	24Ah/28Ah	24Ah/28Ah	24Ah/28Ah
放电截止电压	2.7V (任意一只电芯)	2.7V (任意一只电芯)	2.7V (任意一只电芯)
充电保护电压	4.2V (任意一只电芯)	4.2V (任意一只电芯)	4.2V (任意一只电芯)
重量	11.3kg	12.2kg	14.5kg



# 超钠F1-全气候超跑钠电池

率先实现钠离子电池产业化应用



# 电动自行车款钠电池产品

名称	4820-C	4820-G
产品尺寸	265*181*176mm	199*175*265mm
单体标称电压	3V	3V
电芯数量	15S1P	15S1P
重量	<9.7kg	<9.7kg



# 电动摩托车款钠电池产品

低电压模块A、B、C、D

名称	1P8S	1P12S	2P8S	2P12S
产品尺寸	172*154*162mm	230*154*162mm	265*154*154mm	265*240*154mm
额定电压	24V	36V	24V	36V
额定容量	20Ah	20Ah	40Ah	40Ah
重量	5kg	6.9kg	8.99kg	13kg



## 三大服务承诺 售后无忧

## 1900+服务网点 星恒售后就在身边

☎ 售后热线：400 8228 077



智能交互，一键检测，3分钟快速出检测结果。

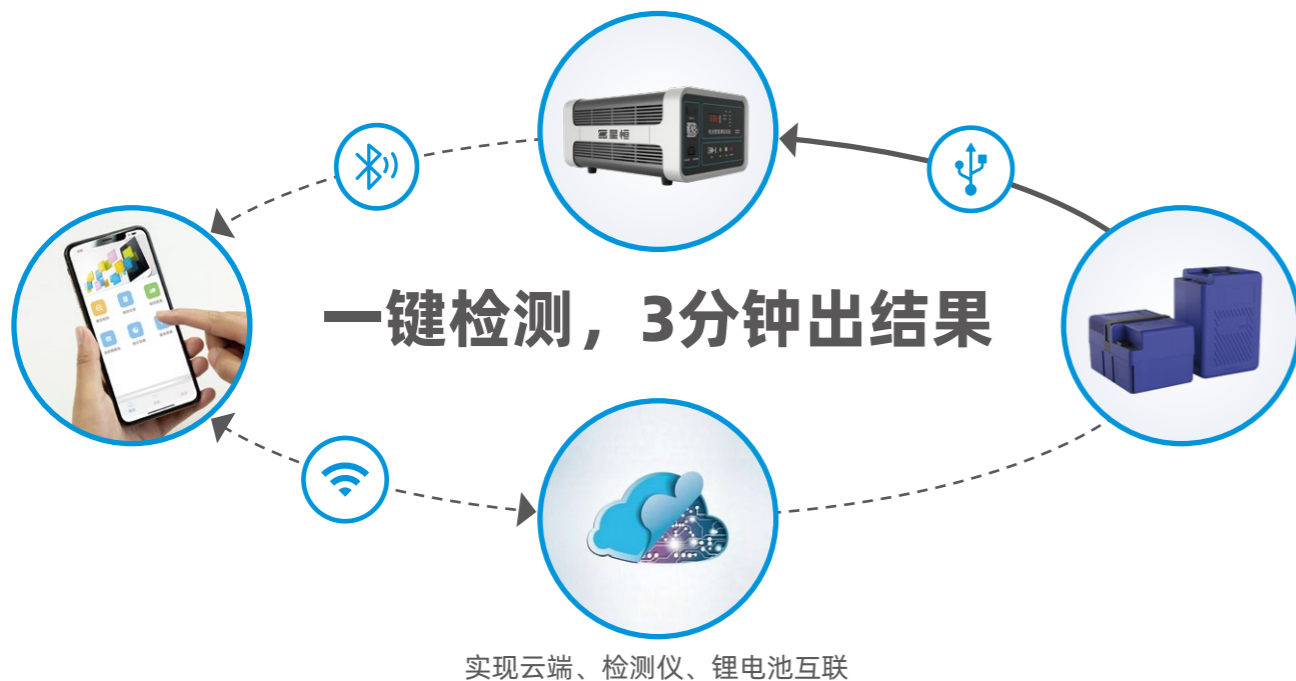


通过第四代检测仪，检测出的故障电池，当场赔付，100%承认结果，100%理赔。



适用所有星恒锂电池。

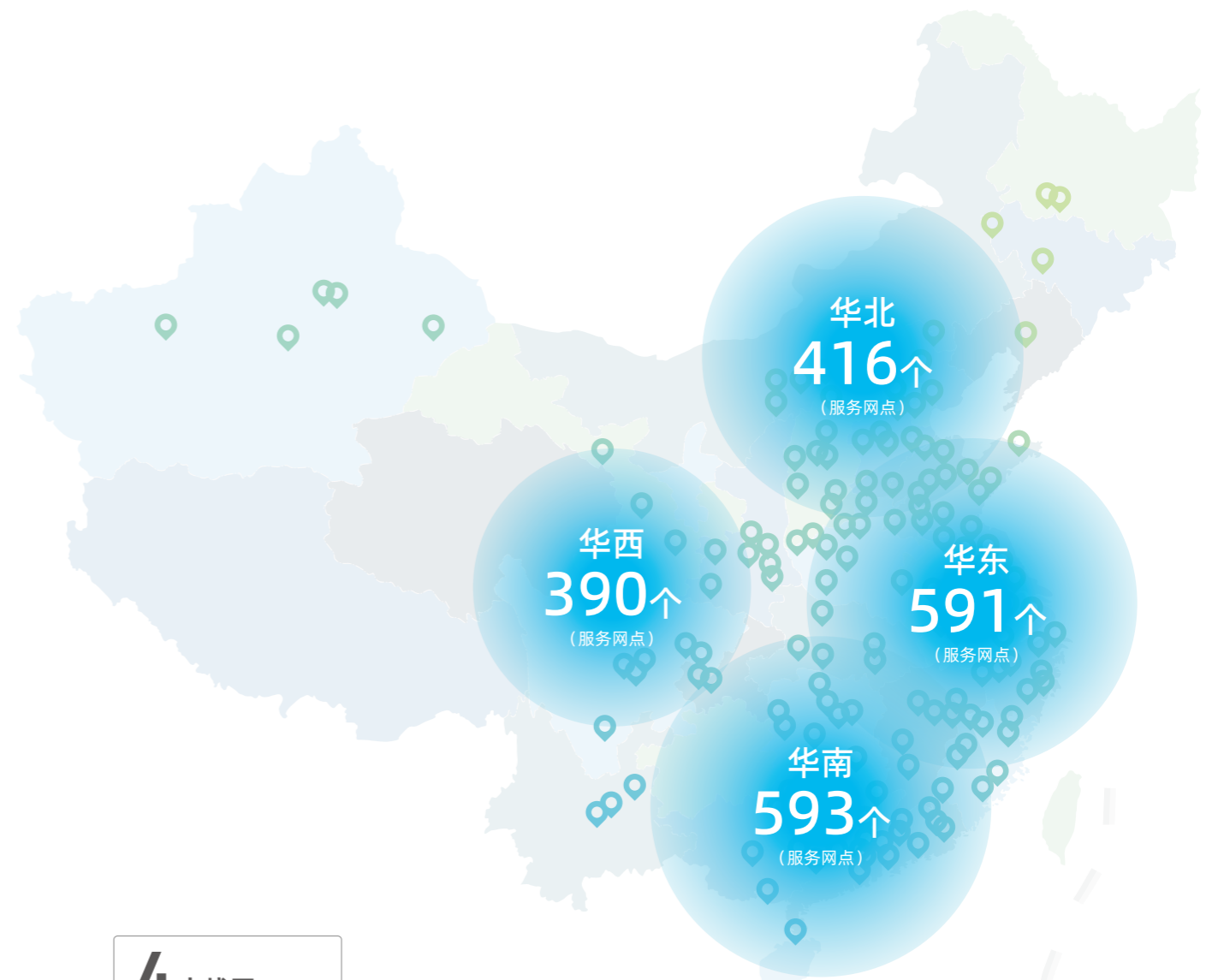
## 智能服务模式



**快** 一键检测，3分钟出结果

**准** 依据后台数据，准确判定结果

**智** 支持远程故障数据上传，后台可查看历史数据



**4** 大战区

**20** 大办事处

**1900+** 家授权服务网点

\*授权服务网点数量持续增加中